

DRK Kreisverband Neuss e. V. Kindertagesstätten	Firma/bieter
---	--------------

Leistungsverzeichnis Einbauschränk – Schlafräum 2-5 (EG + OG) DRK Kindertagesstätte Stephanusstr. 1, 41352 Korschenbroich
--

Position	Gegenstand	Stückzahl	Einzelpreis (€)	Gesamt-Preis (€)
1.	<p>Herstellung, Lieferung und Einbau eines Schrankes ca. 3200 x 2500 x 750 mm (BxHxT)</p> <p>Raummaße sind der beigefügten Zeichnung zu entnehmen</p> <p>Front weiß / Kunststoff</p>	4		
2.	<p>konstruktiver Unterbau aus Massivholz in Rahmenbauweise, Ausführung in Sicht- und Möbelqualität ca. 3200 x 980 x 750 mm (BxHxT) Querschnitt / nach statischer Erfordernis Oberfläche geschliffen und zweifach transparent lackiert (nur Produkte nach DIN EN 71/3 zugelassen) alle Verbindungen mit nicht sichtbaren Verbindungsmitteln Wandbefestigung mit bauaufsichtlich zugelassenen Verbindungsmitteln</p>	4		
2.2	<p>Frontseitige Sichtverkleidung Unterbau aus Mehrschichtplatte Multiplex Birke gebeizt und zweifach transparent lackiert (nur Produkte nach DIN EN 71/3 zugelassen) mit mehreren dekorativen Ausschnitten nach Wahl AG</p>	4		
3.	<p>Schränk- Aufsatzelement ca. 880 x 1500 x 700 mm (BxHxT), zweitürig Korpus aus Plattenwerkstoff 19 mm melaminbeschichtet weiß mit ABS- Kante 2mm im Frontdekor Rückwand materialgleich 8 mm vierseitig eingenetet Inneneinteilung mit 10 Stegen, verdeckt im Korpus befestigt, Material und Oberflächenbeschichtung wie frontseitige Sichtverkleidung Vorderkante mit Konturfräsung ca. R 250</p>	8		

DRK Kreisverband Neuss e. V. Kindertagesstätten	Firma/bieter
---	--------------

Leistungsverzeichnis Einbauschränk – Schlafräum 2-5 (EG + OG) DRK Kindertagesstätte Stephanusstr. 1, 41352 Korschenbroich

	Front aus Plattenwerkstoff 19 mm HPL- beschichtet Dekor nach Wahl AG aus der Swiss- Krono Dekorpalette, mit umlaufender ABS- Kante 2mm dekorgleich Türen angeschlagen mit Qualitäts- Topfscharnieren, Öffnungswinkel 110° mit SoftClose- Dämpfung je Möbeltür ist ein Bügelgriff Edelstahl zu verbauen			
4.	Schrank- Aufsatzelement ca. 700 x 1500 x 700 mm (BxHxT) eintürig Material und Konstruktion von Korpus und Front wie vor mit konstruktivem Mittelboden und darunterliegender Mittelseite mit gesamt 5 Stück Fachböden auf durchgehender Lochreihe höhenverstellbar Böden Materialstärke 25 mm mit ABS- Kante weiß	8		
5.	Alle Bauteil- Anschlüsse sind mit Pass- und Sockelleisten inkl. notwendigen dauerelastischen Fugensiegelungen herzustellen			
6.	Bei der Planung des Möbels ist die Größe der bestehenden Kinder- Matratzen in Rücksprache mit dem AG zu berücksichtigen. Alle ABS- Kanten sind <u>zwingend mit wasserfester</u> <u>PUR- Verleimung</u> anzubringen			
7.	Werkpläne sind dem AG spätestens 2 Wochen nach Auftragserteilung zur Freigabe vorzulegen			
8.	Aufmaß, Planung, Herstellung, Lieferung und Montage inkl. aller nötigen Nebenleistungen			

Nettoangebotssumme: _____

19 % Mehrwertsteuer: _____

Bruttoangebotssumme: _____

DRK Kreisverband Neuss e. V. Kindertagesstätten	Firma/bieter
---	--------------

Leistungsverzeichnis Einbauschränk – Schlafraum 2-5 (EG + OG) DRK Kindertagesstätte Stephanusstr. 1, 41352 Korschenbroich

Rabatt %: _____

Skonto %: _____ _____ Tage

Angebotssumme: _____

Hinweise:

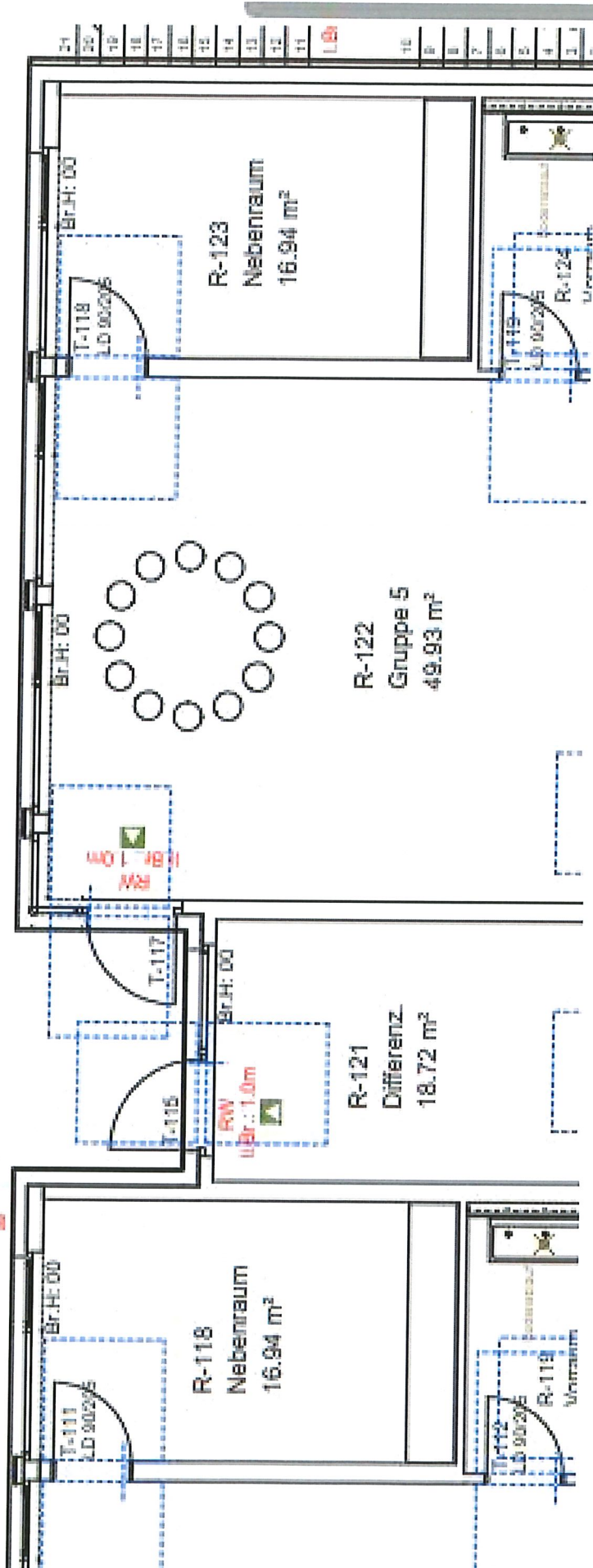
Sollte für die Angebotserstellung ein Aufmaß erforderlich sein, kann ein Termin unter Fachberatung@drk-neuss.de vereinbart werden.

Die Leistung ist spätestens bis zum 29.09.2023 (Abnahme) zu erbringen.

Abgabetermin Angebot: **25.08.2023**

Ort: DRK-Kreisverband Neuss e.V.
 Veilchenstr. 8
 41466 Neuss

9.01



21
20
19
18
17
16
15
14
13
12
11
10
9
8
7
6
5
4
3
2
1